

Institut  
Professionnel des  
Sciences et  
Technologies

Diplôme d'Etudes Supérieures Spécialisées  
en  
Mécanique Avancée et Stratégies Industrielles

# PROSPECTION INDUSTRIELLE



# PARTENARIAT CHINE

## UN PROJET

**Organiser, pour la quatrième année consécutive, une mission de prospection industrielle et économique à l'étranger pour le compte d'entreprises françaises.**

**F**orts de notre expérience en Pologne, Hongrie et Pays Baltes, nous nous proposons, en 1997, de vous mettre en contact avec le marché chinois. Notre démarche est professionnelle: l'objectif est de réaliser, pour votre entreprise, une prospection industrielle en CHINE. Une étude de faisabilité permettra de découvrir des possibilités d'approvisionnement et de co-traitance entre votre entreprise et des entreprises chinoises.

### Description de la mission.

- \* Une équipe sera détachée au sein de votre entreprise pour élaborer un cahier des charges
- \* Un déplacement en Chine, en avril 1997, permettra de rencontrer les entreprises et les institutions susceptibles de répondre à votre demande.
- \* Un rapport détaillé (écrit et oral) vous sera présenté pour conclure la mission.

*La mission sera dictée par VOS besoins et VOS intérêts à développer un partenariat avec des entreprises chinoises.*

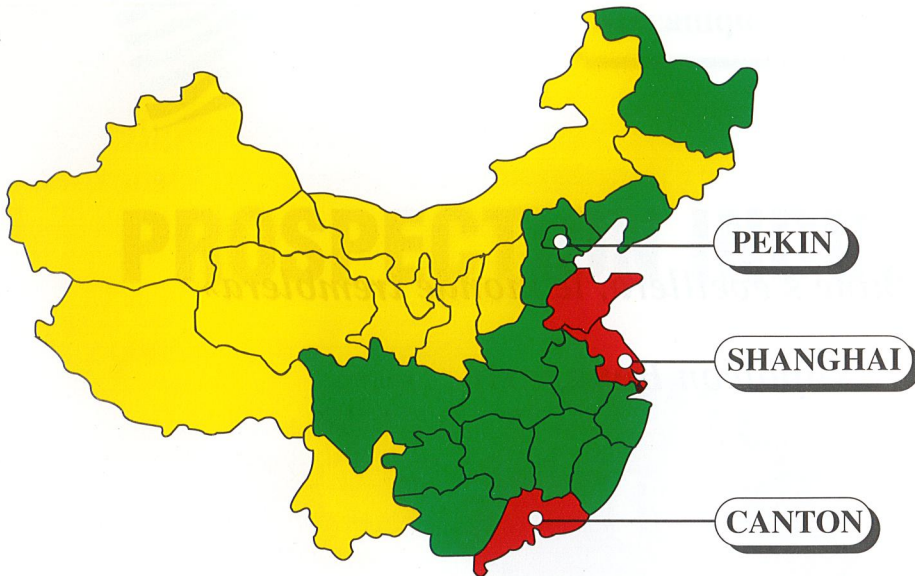
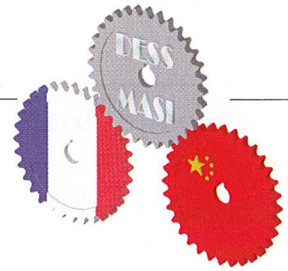
## UNE EQUIPE

- 22 futurs cadres de niveau ingénieur possédant des compétences techniques en mécanique et stratégies industrielles.
- 22 étudiants et professionnels capables de cerner les problèmes et les atouts d'une entreprise.

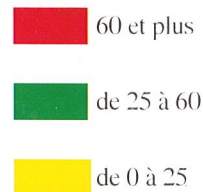
**1** objectif commun :

*Vous faire bénéficier de nos expériences de l'industrie et de notre dynamisme pour ouvrir votre entreprise au marché chinois.*

## UN PAYS



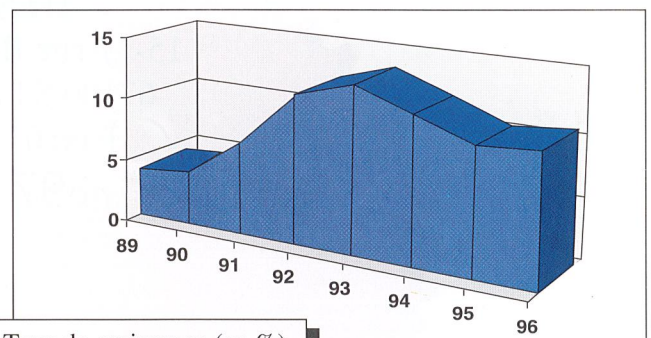
P.I.B. de chaque province en 1995  
(En milliards de francs)



## LA CHINE EN CHIFFRES

**D**epuis plusieurs années, la CHINE enregistre les taux de croissance les plus élevés de la planète. En 1996, ce taux est estimé à plus de 10,5%.

**L**a CHINE est le leader en devenir du pôle asiatique. Cet état est le plus peuplé du monde et cela suffit à en faire une puissance incontournable.



Taux de croissance (en %)

## LES 3 POLES PRINCIPAUX

### PEKIN

**L**a ville de Pékin demeure le centre du pouvoir en Chine. Réorientée vers l'industrie légère, l'électronique et les nouvelles technologies, Pékin a connu, en 94, un taux de croissance 13,5%.

### CANTON

**C**anton bénéficie d'une ouverture internationale (proximité géographique de Hong-Kong) et constitue, avec Shanghai, le principal centre chinois de vente au détail.

### SHANGHAI

**S**hanghai bénéficie d'une longue tradition industrielle, commerciale et financière. Cette Ville, avec 11% du total de la production manufacturière, est le principal pôle économique du pays.

*«Quand la chine s'éveillera, le monde tremblera»*

*Napoléon Bonaparte*

**DESS MASI**

15-17 rue du Mal Lefèbvre

67100 STRASBOURG

Fax: 03 88 40 47 29

E-mail: [chine97@L3mi.u-strasbg.fr](mailto:chine97@L3mi.u-strasbg.fr)



**CAISSE D'ÉPARGNE**  
ALSACE